

## SELETUSKIRI

### ÜLDIST.

Käesoleva eskiisiga on kavandatud olemasolevale apteek-arstikeskusele juurdeehitus.

### ASENDIPLAANILINE LAHENDUS.

Kinnistu paikneb Tartus aadressiga Ludvig Puusepa tänav 3.

Juurdeehitus on kavandatud olemasoleva hoone lõunapoolsele küljele, kusjuures uus sissepääs hakkab olema hoone uuest osast. Krundil hakkab olema parkla 10 le autole. Ajutine parkimiskoht asub ka maja tänavapoolsel küljel.

### ARHITEKTUURNE KONTSEPTSIOON. PLAANILAHENDUS.

Lahendus lähtub modernistlikest printsiipidest, on lihtne ja lakooniline. Olemasolevale hoonele on kontrasti põhimõttel juurde ehitatud kaasaegne hoonemaht. Plaanilahenduslikult asuvad koridoride ümber arstide kabinetid ja protseduuritoad.

### KONSTRUKTSIOON, EHITUSMATERJALID, VIIMISTLUS.

Hoone ehitatakse betoonist kandekonstruktsioonidest (postid, riivid, vahelaed). Välisseinad tehakse kergkonstruktsioonis karkasseintena.

Hoone siseviimistlus peaks olema lähtuvalt välisarhitektuurist modernistlik ja lihtne ning heledates toonides.

### TEHNILISED NÄITAJAD:

KRUNDI PIND	1664	M2
HOONEALUNE PIND:	250	M2
SULETUD BRUTOPIND	639	M2
NETOPIND:	529	M2
MAHT:	2046	M3

Kõik näitajad esitatud koos olemasoleva hoonega



- KINNISTU PIIRID
- ▨ KAVANDATAV HOONE
- ▨ OLEMASOLEV HOONE
- TÄNAVAKIVIDEGA KAETUD ALA
- 🌳 ISTUTATAV KÕRGHALJASTUS
- 🌳 OLEMASOLEV KÕRGHALJASTUS





TERVISEKESKUS

PERSPEKTIIV-VAAADE

U-DISAIN

VAADE 1

8.07.2011







TERVISEKESKUS

PERSPEKTIIV-VAAADE

U-DISAIN

VAADE 2

8.07.2011







TERVISEKESKUS

PERSPEKTIIV-VAAADE

U-DISAIN

VAADE 3

8.07.2011







TERVISEKESKUS

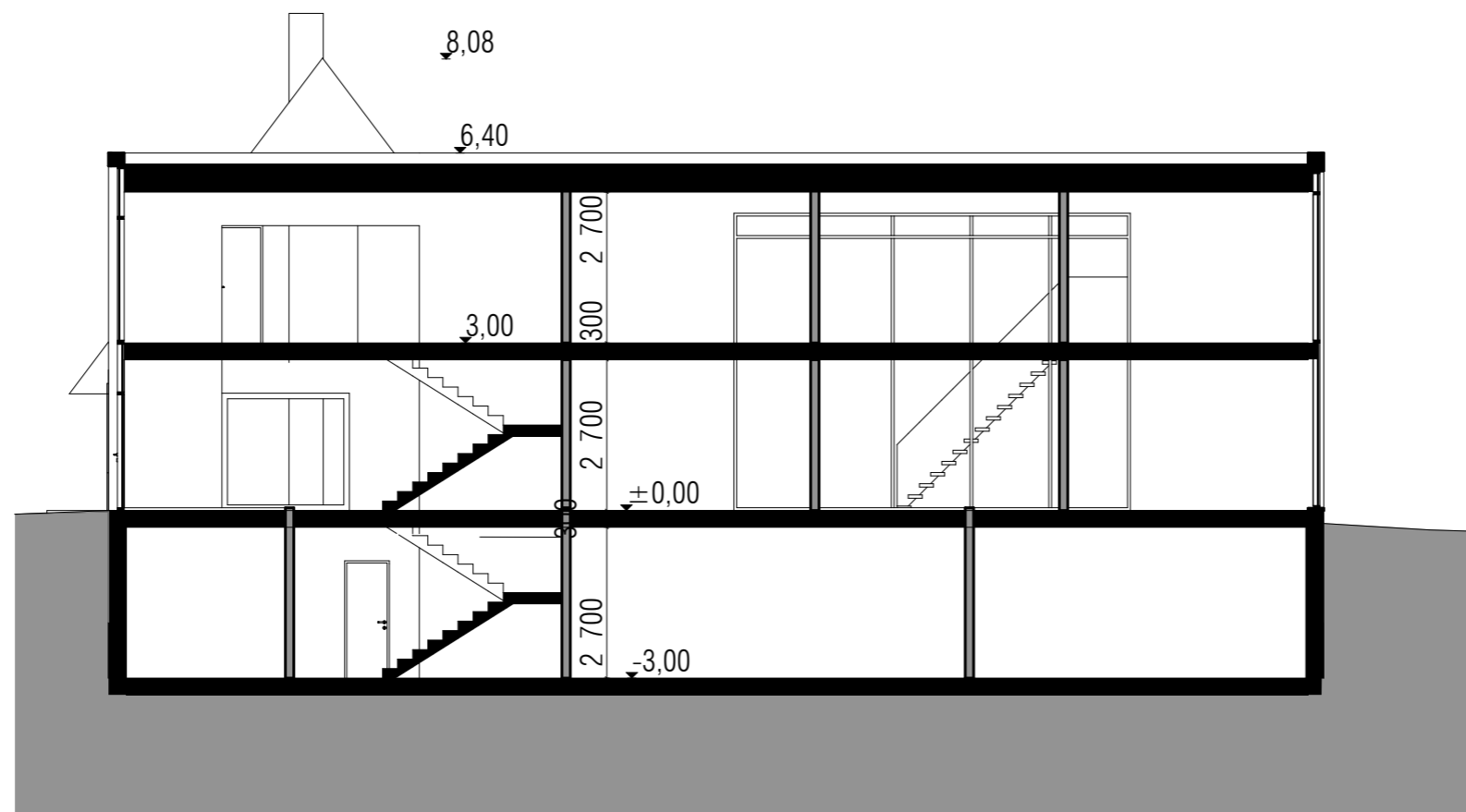
PERSPEKTIIV-VAAADE

U-DISAIN

VAADE 4

8.07.2011









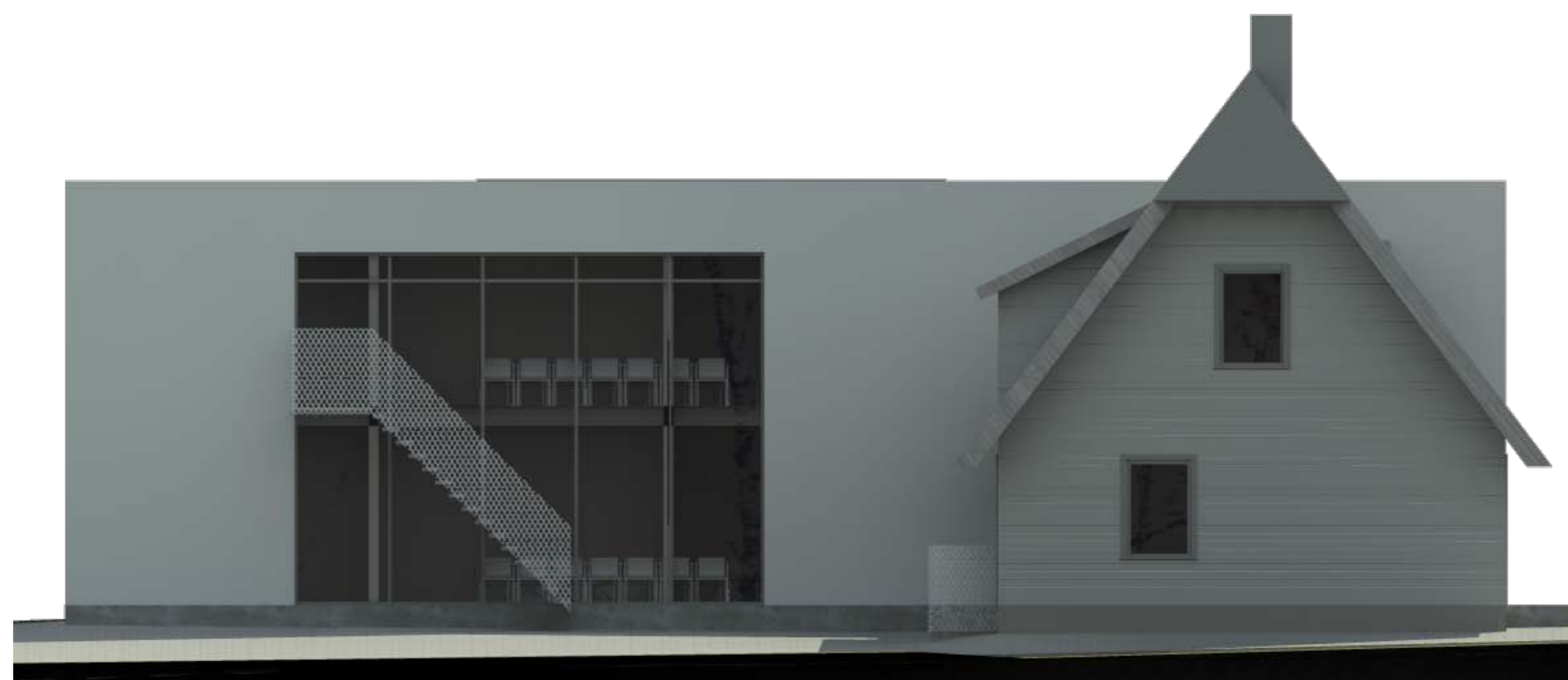
VAADE L.PUUSEPA TÄNAVALT



VAADE IDAST



VADE LÕUNAST



VADE PÕHJAST